

SoftOne® UPDATE

#1 2017

ETT NYHETS BREV OM AFFÄRS- OCH HR-SYSTEM FRÅN SOFT ONE

Svenska Elkedjan och SoftOne Group i samarbete

Svenska Elkedjan AB har tecknat ett viktigt samarbetsavtal med SoftOne Group. I och med avtalet får de 150 elinstallationsföretag som är delägare i Svenska Elkedjan tillgång till molntjänsten och affärs- och HR-systemet SoftOne GO.

Svenska Elkedjan har bestämt sig för att det ska vara lätt att hålla ordning och reda, så att delägarna kan fokusera på det de gör bäst: att leverera elinstallationslösningar i världsklass.

Sedan september har alla delägare möjlighet att gå över till molnbaserade affärs- och HR-systemet SoftOne GO. Med nya systemet har elinstallationsföretagen och elektrikerna full tillgänglighet överallt via internetuppkoppling – från mobilen, surfplattan och datorn.

Det specialpaket som Svenska Elkedjan och

SoftOne har tagit fram för delägarna innehåller order, tidsbok, orderplanering, EDI, projektredovisning, fakturering, elektronisk fakturahandling, lager med lagerkoppling och prishantering. I molntjänsten ingår backup och uppdatering av prislister. Utöver detta är det lätt att komplettera med ekonomi, lön, avtalsfakturer och koncernredovisning.

Den molnbaserade lösningen fås mot månads-hyra utan startavgift, och delägarna slipper dyra investeringar i hårdvara, mjukvara och teknik-konsulter. //

HÅKAN JOHANSSON. Ordförande i Svenska Elkedjan och driver Svenska Elkedjan Ba:s Elektriska i Vara:

"Det här var ett riktigt bra beslut"

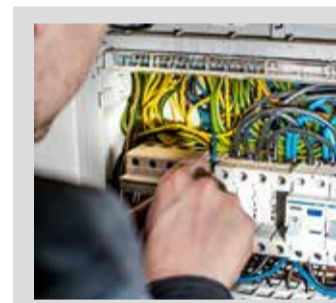
HUR HAR SAMARBETET FUNGERAT? Mycket bra. Eftersom IT-folk inte pratar samma språk som vi andra så hade vi vissa farhågor. Men SoftOne var väldigt intresserade av oss, och mina farhågor har jag fått svälja både två och tre gånger. De visste vad vi behövde och kan vår bransch. De var snabba med att se hur vi kunde koppla ihop delarna och komma i mål.

DU GJORDE RESAN MED DITT EGET FÖRETAG FÖRST. VILKA ERFARENHETER DROG DU? När vi lämnade lappsystem och handskrivna ordrar för att kliva in i det digitala var det smidigheten och att kunna arbeta via mobilen som var viktigast. Det ska fungera i montörernas vardag.

SÅ VILKEN SKILLNAD GÖR DET HÄR I DELÄGARNAS VARDAG? Vinsterna är många, men det mest konkreta är nog att montörerna slipper skriva. Ett vardagligt exempel är att montören använder en streckkodsläsare på lagret så att materialet hamnar rakt in på arbetsordern. Samma sak gäller vid materialbeställningar – det går rakt in på arbetsordernumret. Och vilken skillnad det gör att allt material kommer med! En annan detalj är att delägarna går från att inventera lagret en gång om året till att ha aktuellt lagersaldo för hela Elkedjan Teknik Nära en knapptryckning bort.

BETYDER DET HÄR NÅGOT VID REKRYTERING? Ja. Vi visar att vi ligger i fas med den senaste tekniken och arbetar på ett effektivt sätt. Våra montörer är hantverkare, inte sekreterare, och nu har de allt på mobilen. Responsen från montörerna är att det väldigt bra. Man kan nästan vända på det och säga att de krävde att få det här systemet för att underlätta sin vardag.

HAR DU NÅGOT RÅD TILL DEN SOM ÖVERVÄGER ATT TA DET HÄR STEGET? Gör det så fort som möjligt. Ni kommer tjäna pengar och tid och ordning och reda. Det här var ett riktigt bra beslut. //



SEDAN MITTEN AV OKTOBER ÄR ELKEDJAN INTE LÄNGRE EN DEL AV ELON GROUP. Svenska Elkedjan AB ägs numer av 150 elinstallationsföretag, som därmed är både medlemmar och delägare. Totalt innefattar Svenska Elkedjan nu 1 700 elektriker. Huvudkontoret i småländska Anderstorp agerar som intern grossist åt medlemmarna, och här finns även marknadsavdelning, affärsutveckling, stöd vid större avtal, offertstöd vid större projekt och andra stöttande funktioner. SoftOne har sedan tidigare flera av medlemsföretagen som kunder.

CHRISTIAN NORDEMARK. Försäljningschef på Svenska Elkedjan:

"Full integration och ordning och reda på lagret ger närmare kundrelationer"



VAD LETADE NI EFTER? Vi var ute efter ett kostnadseffektivt system med den senaste tekniken lämpat för små och medelstora företag inom Svenska Elkedjan. Men vi var även ute efter en lyhörd part som lyssnar på våra önskemål och har en supportfunktion av rang.

BERÄTTA OM DEN PAKETLÖSNING NI SKAPAT. Det var som sagt viktigt för oss att skapa en kostnadseffektiv lösning för våra medlemmar. Få ett färdigt paket med det de behöver – där de sedan kan lägga till och dra ifrån. Vi har bakat in säkerhetsaspekten, backups och att systemet fungerar på alla enheter med uppkoppling. Planering och fakturering underlättas på så vis, och kan skötas från vilken geografisk plats som helst.

VAD BETYDER DET HÄR FÖR ERA DELÄGARE? Vi vill ha medlemmar som är nära kunden. Närmast

kunden vinner. Med full integration och ordning och reda på sitt eget lager kommer de ännu närmre.

VAD HAR VARIT DEN STÖRSTA UTMANINGEN? Det fanns inga svårigheter med SoftOne. De förstod oss. Vi tog med våra mest skeptiska delägare i processen – deras synpunkter var särskilt viktiga. Håkan Lord och Hans Lindholm från SoftOne var ute hos enskilda elinstallationsföretag och lyssnade in, och när vi kom i mål var alla nöjda.

VARFÖR ÄR AFFÄRS- OCH HR-SYSTEM SOM TJÄNST EN BRA IDÉ? Jag är övertygad om att varuflöden kommer ta helt andra vägar framöver, att det går mot tjänster och lösningar. Det tror jag man behöver fundera över. Här köper du inte ett system, utan abonnerar på just den tjänst du behöver och lägger fokus på det du kan bäst. Att leverera elinstallationslösningar i världsklass! //

Etman ny eldetaljsleverantör i SoftOne GO

Sedan tidigare nås ett trettiotal grossistfirmor som Ahlsell, Dahl och Storel direkt via orderhanteringsystemet i SoftOne GO. Nu läggs eldetaljsleverantören Etman till listan. Kopplingen med EDI underlättar – allt material hamnar på rätt order och artiklar och faktura går direkt in i SoftOne GO. //

HANDLAR DU FRÅN ETMAN? Lägg till Etman i ditt konto genom att kontakta support@softone.se

Aktuella utbildningar i systemet

Lär dig SoftOnes system på det sätt som passar dig. Välj mellan kortare webbutbildningar där du är uppkopplad via din egen dator och grupputbildning på vårt huvudkontor i Stockholm. Du kan också boka en av våra konsulter för en företagsanpassad utbildning hos er. Då brukar vi samtidigt passa på att finjustera systemet åt er. //

LÄS MER PÅ HEMSIDAN: www.softone.se/tjanster/utbildning

SoftOne lyfter GDPR

Nu är det allvar. Den 25 maj 2018 träder den nya dataskyddsförordningen i kraft. Det är med andra ord hög tid att förbereda sig. SoftOne har tagit fram en tydlig broschyr som tar upp de vanligaste frågorna – och kan även svara på hur våra molntjänster hjälper dig att uppfylla kraven. //

VILL DU HA FLER EXEMPLAR? hakan.lord@softone.se



Tusentals mindre företag missar lagen

Den 25 maj 2018 träder den nya dataskyddsförordningen i kraft, den som kallas GDPR och ska ersätta personuppgiftslagen PUL. Storföretagen förbereder sig för fullt, men vi vet att många mellan- och mindre företag har fullt upp i sin verksamhet, och därför riskerar att missa lagen. Och de som missar lagen riskerar att behöva betala böter – upp till 4 procent av omsättningen. Huga.

För att ge dig en snabb insikt i vad GDPR handlar om skickar vi med en lathund. Läs den och dela med dina kollegor – och hör av dig till någon av oss om du vill ha den som pdf. Vårt råd är att börja titta på frågan direkt. Gör din kartläggning och ta reda på vilken arbetsinsats som just ni behöver göra. Kan-ske räcker det med mindre rutinförändringar på ditt företag? Eller så krävs det mer.

Den nya lagen handlar – lite förenklat – om att skydda alla de personuppgifter som företaget hanterar. Många tror att säkerheten är god bara för att man har lokalt installerade system. Men det är ju precis tvärtom. Alla system kommunicerar med varandra, och du får många komponenter och kontorsrutiner att säkra. Med en molntjänst som SoftOne GO säkras systemet åt dig. I ryggen har vi numera ett ledningssystem för informationssäkerhet, ISO 27001.

Det är precis så här vi vill arbeta. SoftOne ska ligga i framkant inom molntjänster. Vi vill erbjuda dig tjänster som säkrar upp, underlättar och skapar en total trygghet kring din IT. Så ta kontroll redan nu. Vi gör det tillsammans. //

Håkan Lord

HÅKAN LORD

070-264 84 15, hakan.lord@softone.se



NOTISER

Andersson & Ärneman säkrar lönehanteringen med outsourcing

Andersson & Ärneman har hela 90 år i VVS-branschen, med tjänster inom värme, kyla, sanitet, industrirör och medicinska gasanläggningar. Sedan november använder man SoftOne GO affärssystem. Nu tar man ett stort kliv in i framtiden genom att outsource även lönehanteringen till SoftOne Outsourcing – en molnbaserad lösning som lever upp till kraven i den nya dataskyddsförordningen GDPR.

Eftersom vi valt SoftOne GO affärssystem, så var outsourcing med SoftOne GO HR ett självklart val för vår lönehantering. Trygghet, kvalitet och att leva upp till GDPR är avgörande faktorer. Vi får en modern och kostnadseffektiv lösning som är hållbar en lång tid framöver, säger Marcus Hedlöf, vd på Andersson & Ärneman. //



Stenlunds Maskincenter inom Elon Group väljer effektivare HR

Kedjan Stenlunds Maskincenter inom Elon Group byter till SoftOne GO HR-system för sina sex Elon-butiker. I och med bytet har de ett enhetligt HR-system i molnet för Tid, Planering/Schema och Lön – med endast en databas och utan kopplingar mot externa system.

Det här betyder att Elon kan effektivisera bland annat planering, schemalaggnings och attestering, som nu sker via automatisk attest.

Dessutom ser vi stora kostnads- och tidsbesparingar i och med att hela löneprocessen kan genomföras i ett och samma system, säger Patrik Stenlund, ägare av Stenlunds Maskincenter. //



Pekan Leipä byter till SoftOne

Traditionsbärande och guldmedaljsbelönade bagerikoncernen Pekan Leipä med närmare 100 anställda omsätter runt 9 miljoner euro. Bland annat exporteras ekologiska finska rågrödd till stormarknaden Tyskland, som varit storkund sedan 2003.

Pekan Leipä går nu över till SoftOne, för sin hantering av order/fakturer, ekonomi, schema, tid och lön. De tog kontakt med SoftOne i samband med att de var på jakt efter ett nytt affärssystem. Närmare bestämt ett system som ska fungera mot finska krav men vara fullt ut tillgängligt på svenska, inklusive svensktalande support. Det var SoftOnes säljare Hans Lindholm i Göteborg som blev uppripgd av företaget i våras.

Som en service upplyste jag företags vd Börje Fagerholm om att vi har ett finskt bolag som han är välkommen att kontakta, SoftOne Oy. Då fick jag det oväntade svaret "Tack, men det är support på just svenska vi vill ha". Så då löste vi det, berättar Hans Lindholm. //

VILL DU VETA MER, KONTAKTA GÄRNA
JARMO HILTUNEN
jarmo.hiltunen@softone.fi

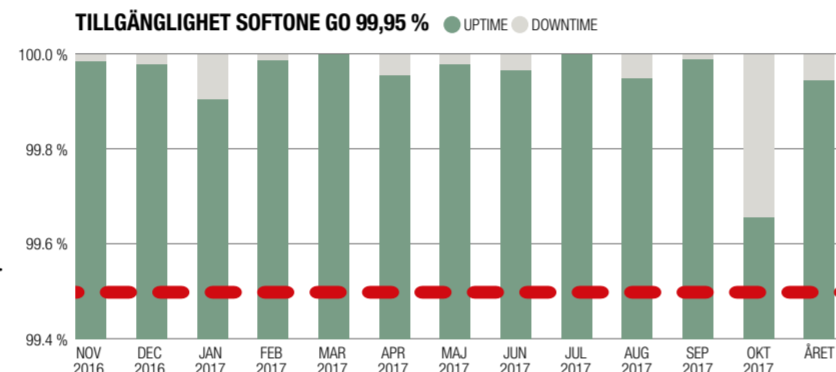
SoftOne GO i ny skepnad

Under december får du en helt ny inloggningsmeny till SoftOne GO: softone.online. Du loggar in med din e-postadress och ditt lösenord. Med denna nya inloggning ökar vi säkerheten betydligt och förbereder inför GDPR. Väl inne får du även driftsinformation och annat som stödjer dig som användare. Mer information kommer via vårt digitala nyhetsbrev och via SoftOne GO.

Migreringen till det nya plattformsoberoende gränssnittet pågår. Hela Ekonomi och större delen av Försäljning är klar liksom delar av HR, och snart alla runt 500 sidor. Men som du vet kan du jobba med systemet oavsett om sidan är migrerad eller ej. Genom att du loggar in via t ex läsaren Chrome så kommer du automatiskt in i det nya gränssnittet. Skärmbilder som ännu inte är migrerade kommer du åt via Internet Explorer. Och givetvis kan du ha båda läsarna uppe samtidigt och växla mellan dem. Under våren kommer vi att vara helt klara även med HR-systemet. //

” Vi mäter tillgängligheten dygnet runt och året runt och redovisar den på månadsbasis. Vårt mål är att ha minst 99,5 procent tillgänglighet, vilket vi når de flesta månader. Oktober var en mindre bra månad, som inte ska återupprepas, men vi nådde ändå över vårt mål. Vi jobbar systematiskt för att hela tiden bli bättre. ”

HÅKAN LORD, vd SoftOne Group



NÄR SCHEMAT ÄR LAGT I SOFT ONE GO, SÅ ÄR LÖNEN FÄRDIG!
Eftersom schema, tid och lön finns i ett och samma system, med en och samma databas, så förenklas lönehanteringen betydligt. Schema och tid handlar om timmar och minuter (hh:mm) och därför räknar vi så hela vägen. Inga avrundningar till hundradelar, som i andra löneprogram.

LÖNEBERÄKNING
Allt är datumstyrt, vilket ger "rätt lön varje dag", direkt eller senare med retroaktiv löneberäkning.



VILL DU VETA MER, KONTAKTA GÄRNA:
PER-JOHAN ÅKERBERG PRODUKTÄGARE HR
070-264 84 90
per-johan.akerberg@softone.se

Support eller tuki? Stöd på svenska avgjorde i Finland

VVS-företaget B Fagerholm Rör ligger i den svensktalande delen av Finland, i Jakobstad i Österbotten. De tog kontakt med SoftOne i samband med att de var på jakt efter ett nytt affärssystem. Närmare bestämt ett system som ska fungera mot finska krav men vara fullt ut tillgängligt på svenska, inklusive svensktalande support. Det var SoftOnes säljare Hans Lindholm i Göteborg som blev uppripgd av företaget i våras.

Som en service upplyste jag företags vd Börje Fagerholm om att vi har ett finskt bolag som han är välkommen att kontakta, SoftOne Oy. Då fick jag det oväntade svaret "Tack, men det är support på just svenska vi vill ha". Så då löste vi det, berättar Hans Lindholm. //



Logistikföretag deltar i utvecklingen

I slutet av oktober besökte sex logistikföretag SoftOnes huvudkontor i Stockholm. Alla fem använder klientserver-produkten SoftOne Professional. Målsättningen för dagen var att tillsammans ta fram underlag för utvecklingen av logistikmodulen i SoftOne GO vad gäller vidareutveckling av lager och inköp.

–Vi tittar på hur de jobbar med sina affärssystem idag, vad de vill förbättra i framtiden och vad de vill ha i steg upp i molnet. Samarbeta och dialog är det bästa sättet att bidra till konkret nytta i företagets vardag, säger Tobias Lord, QA Affärssystem.

Tack till Nola Industrier, Multeral, EKAB, Sveja och Nöjds Elektronik. //



SoftOne-dagen 2017

Den 26 oktober slogs portarna upp till 2017 års upplaga av SoftOne-dagen på Hasselbacken på Kungliga Djurgården i Stockholm. Närmare 80 kunder tog del av inspiration, information, tips och nyheter anpassade för alla SoftOne GO-användare.



Sara Alexandersson, ICA Kvantum Landskrona, Camilla Jönsson Pripp, Rörmontören Syd, och Tomas Ledin.

I år låg fokus på kundnytta, informationssäkerhet. År 2018 blir det ju dessutom skarpt läge för nya personlagstiftningen GDPR, som ställer stora krav på företagen. Det var därför en av de många programpunkter som togs upp under dagen, utöver miniserminarier och information om vad som händer med SoftOnes molntjänster. Det bästa av allt var ändå den dialog vi fick möjlighet till. Alla era kloka

inspel noterades och påverkar vår utveckling, så att de på sikt kommer alla kunder tillgodo.

Middagen intogs på anrika Cirkus intill Hasselbacken. Här fick vi njuta av en fartyllad underhållning med Tomas Ledin och showen "Skarpt Läge". Med en artist vassare och mer laddad än någonsin...

Vassa och laddade – precis i linje med alla som var på plats! Vi ses nästa år igen. //

Bland deltagarna på SoftOne dagen fanns bl a ICA Maxi Haninge, Elledarna, Älvkarlebyhus, Athene Arbetsgivarservice, Björndalens el, Diö el, Ekona Redovisning, Modern Ekonomi, Erik Teknik, Grönklittgruppen, Esplanadia Food, ICA Kvantum Sjöbo, Nybro, Tomelilla och Grånby, ICA Supermarket Husum, Alnö och Karlsborg, IQS Energikomfort, IRM, Karlssons Varuhus, KB Älvshögsborg, Ljungs EI, Lumino Koepke, Myrona, M-Konsult, Nöjds Elektronik, Möbler & Slöjd, Schedevi psykiatri, Sv Entreprenörers Service, Sunne Matmarknad, Walla Com, Västervik Framåt, Verksamhetsarkitekterna och Skandinaviska Teknik & Smörjsystem.

Ny app för dig som använder SoftOne GO i mobil och läsplatta

Tidigare har det funnits tre appar: SoftOne Order, SoftOne Personal och SoftOne Professional. Nu lanserar vi appen SoftOne GO som samlar all funktionalitet från de tidigare apparna under samma tak. Ladda ner och byt redan idag. Appen heter "SoftOne GO" i AppStore & Google Play.



- NY NAVIGERING.** Hoppa från sida till sida istället för att gå via huvudmenyn. Precis som på webben.
- TIPS I ORDERDETALJ:** Via "+" hanterar du ordern mycket snabbare. Tryck på "+" för att slippa dra fram sidomenyn.
- NY SIDA: "PASSFLÖDE".** Här ser den anställda sitt schema de kommande dagarna.
- Modernare gränssnitt med snyggare färger.
- För avancerade val finns fortfarande sidomenyn kvar.
- TIPS I ORDERDETALJ:** "Swipa" på artikelraderna för att klarmarkera och ta bort.
- Färre antal klick för bättre effektivitet.
- Välj startsida själv – kom direkt dit du ska när du startar appen.



TOBIAS LORD QA AFFÄRSSYSTEM

FRÅGOR OCH SVAR OM PLATTFORMSBYTET

FRÅGA// Vartför ser SoftOne GO annorlunda ut på vissa sidor?
Ett plattformsbyste pågår, där vi ersätter plattformen Silverlight med Angular. Tack vare att vi kan byta teknologi per sida så kan vi publicera Angular-sidor löpande. Det gör att du kan ta del av fördelarna med Angular innan hela SoftOne GO är migrerat.

FRÅGA// Vartför byter vi plattform från Silverlight till Angular?
Silverlight var en av de mest kraftfulla plattformarna när SoftOne GO började utvecklas. Sedan dess har trenden gått från att använda insticksprogram (som exempelvis Flash och Silverlight), där Google Chrome redan har lagt ned sitt stöd.

Vår målsättning är att SoftOne GO ständigt ska ligga långt framme. Vi valde Angular eftersom det är plattformsoberoende, effektivt att utveckla i och i framkant vad gäller webbutveckling. Plattformsoberoende innebär att man kommer åt programmet oavsett webbläsare och enhet. Responsiv design innebär att bildens storlek anpassas till skärmen – oavsett om du sitter på iPad eller extra stor skärm.

FRÅGA// Vartför vill man använda andra webbläsare än Internet Explorer?
Internet Explorer är en gammal webbläsare, som rent prestandamässigt inte kommer upp i de nivåer som exempelvis Google Chrome når. Jämför man webbläsarna så kan man konstatera att Chrome hanterar JavaScript nästan dubbelt så snabbt som Explorer.

Eftersom Angular är JavaScript-baserat så innebär det att programmet är mycket snabbare om du använder Google Chrome. Andra snabba webbläsare är Edge, Mozilla Firefox och Opera.

FRÅGA// När jag använder Chrome så tar det stopp på vissa sidor. Vartför då?
Eftersom Chrome inte stödjer Silverlight så kommer det ta stopp på vissa sidor. Däremot är min uppfattning att du ändå sparar tid på att jobba så mycket som möjligt i Chrome. Ett alternativ kan vara att använda båda webbläsarna – och endast använda Internet Explorer när du inte har något annat val.

FRÅGA// När beräknas ni vara helt klara?
Ett plattformsbyste görs inte på en kafferast. Vi har varit lite väl optimistiska och projektet har tagit mer resurser och tid i anspråk än vi och våra externa konsulter hade bedömt. Men nu närmar vi oss slutskedet och det känns skönt!

FRÅGA// Hur påverkar det här mig som kör Mac?
För dig blir allt mycket bättre eftersom du nu kan använda valfri läsare och får hög stabilitet.



ICA-butiker tar nästa steg

ICA Sverige har cirka 1 300 butiker. Nu rullar digitaliseringen ut och om tre år räknar man med att en stor andel av dem har gått över till molntjänsten SoftOne GO. Med det följer revolutionerande möjligheter att exempelvis automatisera fakturaflödet och optimera bemanningen.

SoftOne har avtal med ICA Sverige sedan 2003 runt affärssystemet och ett 30-tal butiker har migrerat över till molntjänsten SoftOne GO för ekonomi, elektronisk fakturahandling och kassakoppling med Store Office och ICA Online.

I slutet på förra året tecknade SoftOne ytterligare ett avtal med ICA Sverige – denna gång för SoftOne GO HR med tid, schema och bemanning. Under våren 2017 påbörjades utrollningen och närmare 160 butiker använder nu HR-systemet.

REFERENSGRUPP FRÅN ICA DELTAR I UTVECKLINGEN

Men bra kan bli bättre. Nu fortsätter SoftOne arbetet tillsammans med en referensgrupp med fem utvalda ICA Maxi- och ICA Kvantum-butiker. Syftet är att förenkla och förbättra funktionaliteten ytterligare, utifrån butikernas vardag.

MODERNISERING OCH TILLGÄNGLIGHET

Owe Larsson driver konsultföretaget Ekonomistyrning i Västerås, och jobbar mot stora ICA Maxi- och ICA Kvantumbutiker. Han har arbetat med ICA i runt 30 år, och är ett aktivt stöd under processen där ICA-handlarna nu tar steget till molnbaserade lösningar.

Idag erbjuder Ekonomistyrning i Västerås moduler till SoftOne GO för bankintegration, avstämning av ICA-fakturan och checkavstämning – delar som under våren kommer att byggas in direkt i SoftOne GO.

– Det här handlar om att modernisera och ha sina system tillgängliga i molnet. Sen har



SoftOne och Patrik Söderberg på ICA Butikskonsult arbetar med en referensgrupp bestående av personal- och ekonomichefer från ICA Kvantum Flygflyren, ICA Kvantum Stop/Arninge, ICA Kvantum Linköping, ICA Kvantum Flen och ICA Maxi Barkarby. Tillsammans tittar man på nya krav och önskemål för vidareutveckling av SoftOne GO.

kraven från GDPR kommit till, och då passar det givetvis bra att systemen lägger grunden även för det arbetet för butikerna. Men det allra mest spännande är nog verktyget för bemanningsoptimering, som håller på att provas ut nu.

BEMANNINGSOPTIMERING KAN REVOLUTIONERA DETALJHANDELN

Att sätta scheman är ingen enkel uppgift. Det kräver hänsyn till allt från personalens egna önskemål, arbetstidsregler och arbetsuppgifter till inleveranser och kundtillströmning.

Utifrån ICAs behov har SoftOne utvecklat en helt ny modul under SoftOne HR: bemanningsoptimering. Här läggs alla variabler in i en ”optimeringssnurra”. När väl ett schema är skapat är det enkelt att göra slutliga justeringar med ”drag and drop”.

– Det handlar om att ha rätt person på rätt plats i butiken vid rätt tillfälle, och samtidigt ha precis det antal personer som behövs. Det skenbart enkla är väldigt komplext, men otroligt lönsamt när man får till det, menar Owe Larsson.

I branschens talas det i generella termer om att bemanningsoptimering kan spara upp till 10 procent i personalkostnader.

– Det här handlar om renodlad affärsnytta för butiken. Vad jag vet har något liknande verktyg inte tagits fram i Sverige tidigare, konstaterar Owe Larsson. //



VILL DU VETA MER, KONTAKTA GÄRNA:
TORBJÖRN WALLÉN
ACCOUNT MANAGER ICA
070-515 12 69
torbjorn.wallén@softone.se

” Vi har SoftOne som affärssystem sedan många år. Vid en utvärdering var det helt enkelt det som passade oss bäst – det var användarvänligheten som stack ut. Vi ser fram emot när man kan integrera det med fler system inom ICA. Bemanningsplaneringen låter särskilt intressant, eftersom personal är den enskilt största kostnaden.”

THOMAS ANDERSSON, handlare på ICA Maxi, Bromölla

MEDARBETARE



Möt Magnus! CFO MAGNUS BJÖRNUM

BESKRIV DITT UPPDRAG SOM CFO

SoftOne är en mellanstor koncern vilket innebär att rollerna i allmänhet blir ganska breda. År 2017 har jag utöver mina vanliga ansvarsområden lett vårt arbete kring certifiering inom informationssäkerhet (ISO 27001). SoftOne är i högsta grad redo för EUs förordning GDPR.

VAD VILL DU GE ERA KUNDER?

Verkligheten förändras och vi vill inte bara följa, utan ligga i framkant i allt vi gör. Till exempel använder vi som företag inte bara våra egna molntjänster, utan går successivt över till att ha alla tjänster och lagring i molnet.

Internt testar vi även mycket som vi tror kan komma våra kunder tillgodo, något som ibland kan vara frustrerande för våra medarbetare, men som i slutändan leder till att vi ständigt utvecklas, både som människor och företag.

Jag vill att våra kunder ska få största möjliga nytta av våra tjänster. Vi ska ge dem möjligheter att förenkla och effektivisera sina processer. Det är även viktigt att SoftOne som koncern levererar en god kvalitet rakt igenom och finns här som ett stöd för våra kunder.

” Visionen är att SoftOne GO ska bli navet i användarnas digitala arbetsdag.”

VAD ÄR DIN VISION FÖR SOFTONE GO?

I och med att SoftOne GO finns ”på nätet” är möjligheten till kopplingar till andra tjänster och verktyg oändlig. Visionen är att SoftOne GO ska bli navet i användarnas digitala arbetsdag och att tjänsten inte bara effektiviserar befintliga processer, utan i slutändan även utvecklar företagets affärsmodeller.

Vem vet hur vi jobbar om 10 år? Vi kanske varken har pc eller paddor, vi sitter inte och stansar och vi kanske inte ens har ett kontor att gå till. Hur det än blir så kommer SoftOne att finnas där och ständigt utveckla framtidens digitala arbetsplats. //

Om SoftOne

SoftOne är specialiserat på affärs- och HR-system. Vi både utvecklar och säljer molnlösningar samt tillhandahåller support, konsulttjänster och outsourcing av löne. Vi är ledande leverantör i Norden inom handel och hantverksföretag, men har även kunder inom redovisningsbyråer, tillverkande företag och tjänsteföretag.

STOCKHOLM

Klarabergsgatan 23
Box 596
101 31 Stockholm

0771-55 69 00
marknad@softone.se
www.softone.se

GÖTEBORG

Gårdatorget 1, 4 tr.
412 50 Göteborg

0771-55 69 00
marknad@softone.se
www.softone.se

HELSINGFORS

Perintöte 2b
01510 Vantaa

+358 9 3507 750
myynti@softone.fi
www.softone.fi

SoftOne®