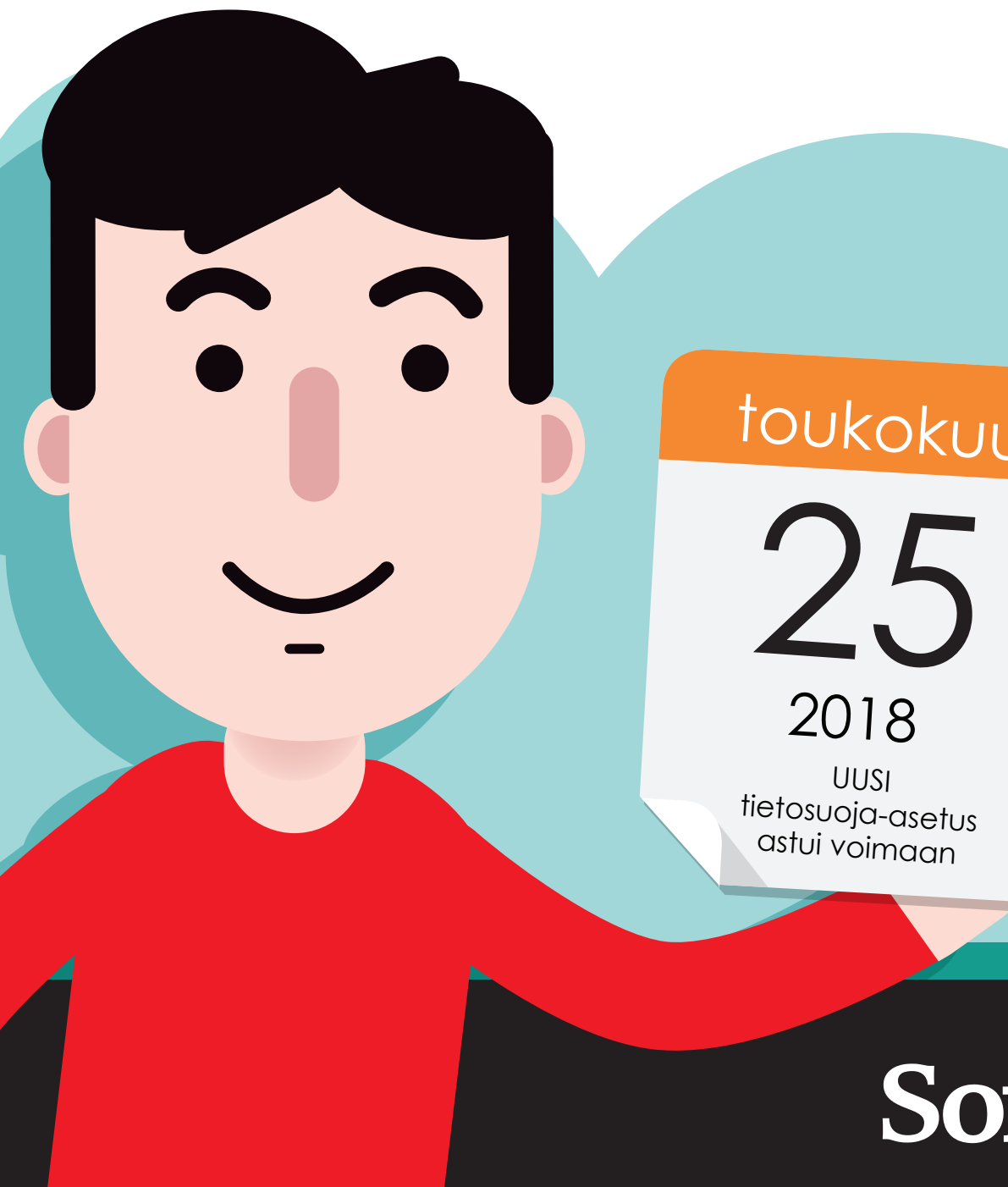


Hallitse uusi
TIETOSUOJA-ASETUS
GDPR

KOSKIEN SAUMA-SOVELLUKSIA



SoftOne[®]

MITÄ GDPR TARKOITTA

GDPR (General Data Protection Regulation) on tietosuoja-asetus, joka koskee kaikkia henkilötietoja käsitteleviä yrityksiä ja organisaatioita EU:ssa.

Asetus astui voimaan 25. toukokuuta 2018 koskien samalla myös organisaatioita EU:n ulkopuolella, jotka käsittelevät EU-kansalaisten henkilötietoja.

Lisää tietoa tietosuoja-asetuksesta löydät Tietosuojavaltuutetun toimiston sivuilta (www.tietosuoja.fi)

MIKÄ ON HENKILÖTIETO

Henkilötiedolla tarkoitetaan kaikenlaisia luonnollista henkilöä taikka hänen ominaisuuksiaan tai elinolosuhteitaan kuvaavia merkintöjä, jotka voidaan tunnistaa häntä tai hänen perhettään tai hänen kanssaan yhteisessä taloudessa eläviä koskeviksi.

ESIMERKKEJÄ HENKILÖTIEDOISTA

- nimi
- lähiosoite
- sähköpostiosoite
- sijaintitieto
- pankkiyhteystieto (tilinumero)
- valokuva
- sosiaalisen median tilitieto
- yksilön terveystieto
- tietokoneen IP-osoite

**TUTUSTU HELPPOIHIN
TIETOSUOJAN ALKEISIIN**

Lue lisää määritelmästä alla olevan linkin kautta (Tietosuojavaltuutetun sivut)
<http://www.tietosuoja.fi/fi/index/rekisterinpitajalle/minkalaisiahenkilotietojavoikasitella.html>

Sauma taloushallinto, Sauma palkka

Huomioitavaa henkilötietojen käsittelyssä

Yrityksesi tai organisaatiosi vastaa kaikesta henkilötietojen käsittelystä. Rekisterinpitäjänä sinun täytyy huolehtia henkilötietojen tunnistetiedoista, henkilötietojen keräämisestä ja käsittelystä, jotka on tallennettu Sauma taloushallintoon tai Sauma palkkoihin.

Auttaaksemme teitä olemme keränneet ne datatiedot, joita GDPR Saumassa koskee.

Huomioithan, että sovelluksissa olevien tietojen kuten asiakkaiden, toimittajien ja henkilötietojen lisäksi samoja tietoja voi löytyä myös sovellusten ulkopuolelta kuten käsintehdyistä muistiinpanoista sekä sähköposteista.



Sovelluskohtaiset tiedostot, jotka sisältävät henkilötietoja

ASIAKKAAT, JOTKA OVAT YKSITYISHENKILÖITÄ

Sovellukset: Myynti, Myyntireskontra, Tarjous, Urakkatarjous

HENKILÖT ASIAKAS/TOIMITTAJATIETOJEN ALLA

Sovellukset: Myynti, Myyntireskontra, Osto, Ostoreskontra

TOIMITTAJAT, JOITA VOIDAAN PITÄÄ YKSITYISHENKILÖINÄ

Sovellukset: Osto, Ostoreskontra

TOIMITUSOSOITTEET KOSKIEN YKSITYISHENKILÖITÄ

Sovellukset: Myynti, Tarjous

Teidän täytyy myös huolehtia, että Sauman käyttäjäkohtaiset kirjautumistunnukset on suojattu salasanalla. Näin voidaan varmistua siitä, että sovelluksiin pääsee kirjautumaan vain siihen oikeutetut käyttäjät.

HUOM!

Huomioi, että laki voi edellyttää, että tietoja on säilytettävä tietty aika. Tällöin rekisteröidyltä ei vaadita hyväksyntää tietojen säilyttämiseen. Esim. entisen työntekijän tietoja ei voi poistaa ennen kuluvan kalenterivuoden loppua, jotta tiedot mm. verottajalle voidaan raportoida. Samoin kirjanpitoaineisto täytyy säilyttää kirjanpitolain edellyttämän ajan.

Näin käsittelet Henkilötietoja **SAUMA PALKKA- SOVELLUKSESSA**

HENKILÖTIETOJEN POISTO

Sauma -sovelluksissa tapahtuu henkilötiedon poisto painamalla Poista-näppäintä asiakastietojen ja toimittajatietojen ylläpidossa. Huomioitavaa on, että kyseisellä asiakkaalla/toimittajalla/henkilöllä ei saa olla avoimia tilauksia, laskuja eikä ostotilauksia.

TIETOJEN KERÄYS JA KÄSITTELY SAUMA -PALKKASOVELLUKSESSA

Sauma -palkkasovelluksessa henkilötiedot löytyvät Perustietojen alta Siirry Palkka-Perustiedot-Henkilöt Täältä löydät kaikki tiedot koskien palkansaajaa

KUINKA VOIN TULOSTAA TIEDOT HENKILÖSTÄ?

Rekisteröity (palkansaaja) voi pyytää kaikki tiedot, jotka hänestä on tallennettu palkkasovellukseen. Perustietojen alta voit Tulostus-napin takaa helposti tulostaa tiedot kyseisestä palkansaajasta esim. pdf-muotoon. Vastaavat raportit palkansaajista löytyvät myös raporttien alta (henkilönumerorajauksella).

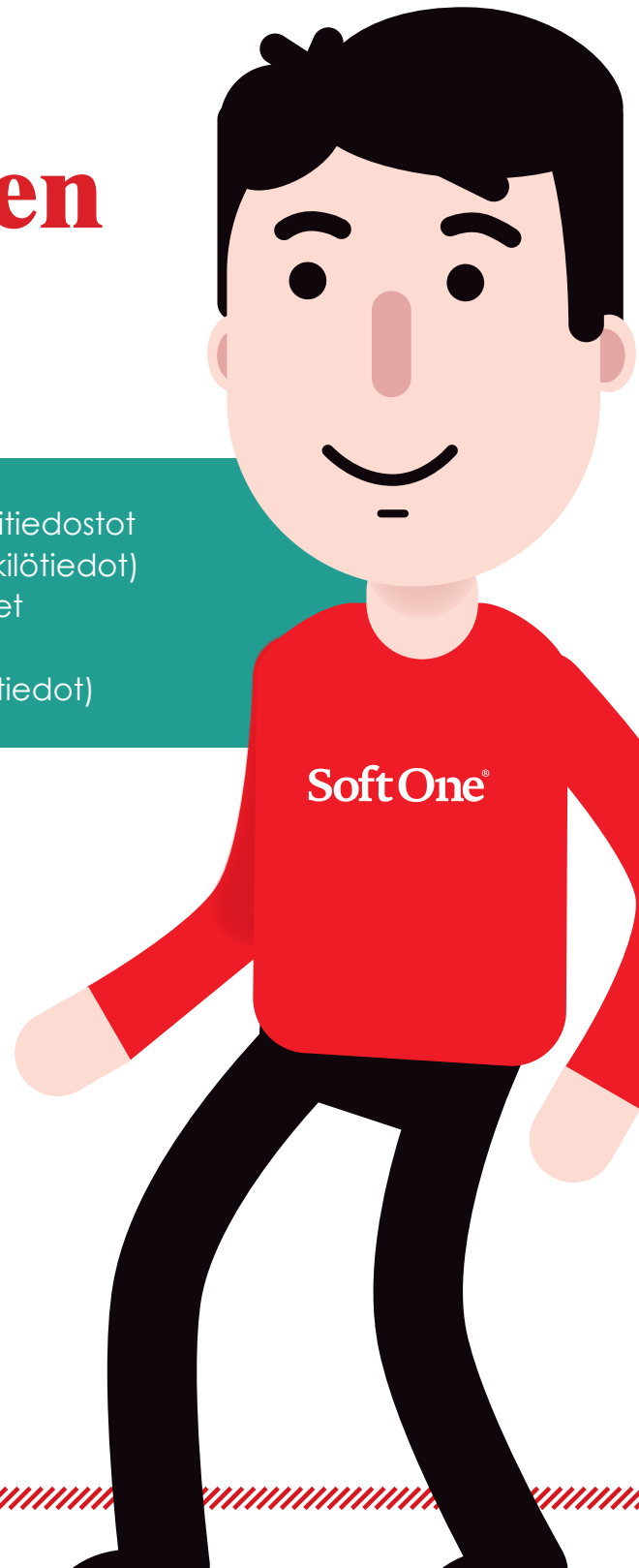
KUINKA VOIN POISTAA HENKILÖN TIEDOT PALKKASOVELLUKSESTA?

Henkilön, jonka työsuhde on päättynyt, voi poistaa seuraavasti: Toiminnot-Nollaukset poistot-Henkilöt

Huomioithan lakisääteiset säilytysajat ja otat varmistuksen ennen poistoa!

Huomioi myös nämä asiat **Sauma-sovellusten ulkopuolelta**

- Käy läpi dokumentit, PDF, XML -tiedostot ja tekstitiedostot
- Reklamaatit (sähköposti, puhelinnumerot, henkilötiedot)
- CRM/myynnin tuki – rekisterit, tehdyt toimenpiteet
- Muistiinpanot
- Ilmoitukset (sähköposti, puhelinnumerot, henkilötiedot)



Soft One[®]
www.softone.fi

Vantaa
Perintötie 2 b
01510 Vantaa
+358 9 3507 750
myynti@softone.fi

Stockholm
Klarabergsgatan 23
Box 596
101 31 Stockholm
0771-55 69 00

Göteborg
Gårdatorget 1, 4trt
412 50 Göteborg
0771-55 69 00
marknad@softone.se